

『眼底検査』の機器が新しくなりました

(健診センター あさひ)

2023年4月より『眼底検査』に使用する機器が新しくなりました。

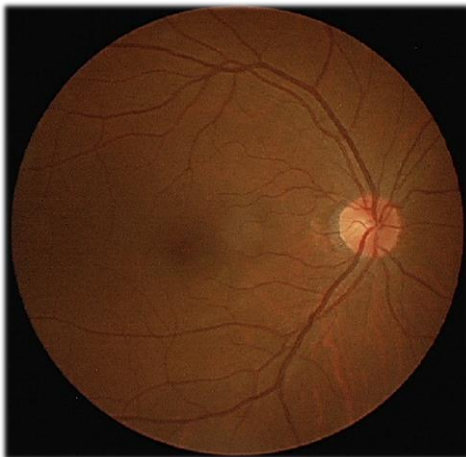
『眼底検査』とは

瞳孔の奥にある眼底をカメラで撮影し、**眼底の血管、網膜、視神経等**を調べる検査です。

眼底の血管を調べることで、高血圧や動脈硬化の程度、糖尿病性変化などの病気が推定できるため**生活習慣病の発見に有効**とされています。

他にも**緑内障などの眼の病気の診断**にも用いられています。

今回導入した機種は以前より低光量でも鮮明な撮影ができるため、受診者様の負担が少なく連続撮影が可能となりました。また、オート撮影の機能が加わることで検査時間の短縮が期待されます。



以前の機器



新しい機器(AFC-330)

《お知らせ》

当院健診センターでは聴力検査の機器を年内に更新予定です。