

済生会ニュース

平成23年3月1日発行 三重県松阪市朝日町一区15番地の6 TEL 0598-51-2626(代)/FAX 0598-51-6557
http://www.matsusaka.saiseikai.or.jp

院外版



済生会松阪総合病院に子育て安心 院内保育園を開設

事務部長 奥山 正泰

平成23年4月1日より、女性医師、看護職員から要望がありました職員の福利厚生事業の一環として、子育て支援の充実を図るため、院内保育園「たんぽぽ」をオープン致します。

この保育園開設に向けては、仕事と育児を両立してまいりました職員の20年来の希望でもありました。今まで幾度となく保育園設立の話題に触れてはきましたが実現はしませんでした。今、その時代の子供たちは立派に成長し成人しています。

現在、病院はその時代の子供たちがまさしく子育ての時期を迎えています。そこで、私たちは、年々核家族化し子育てに困難な状況に置かれている現職員たちに、少しでも働きやすい環境づくりをすることで、安心して十分仕事に従事できるようにすることが必要不可欠であると考えております。

今、やっと保育園設立の時を迎えました。開園場所は病院から徒歩1～2分、近隣の鉄筋3階建てビルの

保育園立体イメージ

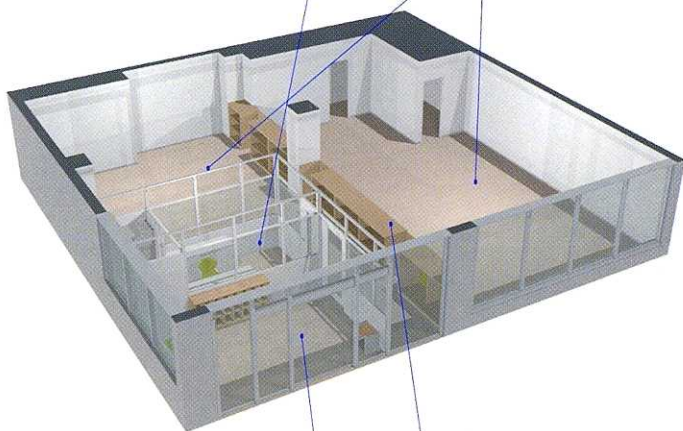
社会福祉法人恩賜財団 済生会松阪総合病院 院外版

■ 事務スペース

出入口に近く、園児の様子や全てのスペースを見渡す事が出来る位置に配置。

■ 保育スペース1・2

柱を利用し部屋全体を無駄なく大小2つのスペースを確保。



■ 玄関スペース

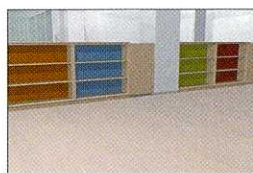
朝・夕の混雑時にも対応できる広さを確保し、風除室としての役目も果たす事で空調効率を高める。

■ 間仕切収納

園児の安全性を第一に考え、程よい手触り感と意匠性を兼ね備えた無垢材を使用し、背板面にはカラフルな色彩を配色し空間を演出。奥行きを持たせ床固定する事で、目障りな天井への固定用柱を排除し快適な保育スペースを実現。



■ LAYOUT PLAN



1階全フロア(153.83㎡)をリニューアルし、内装ならびに備品等も子供の安全面を配慮し、病院保育園とは思えないほど立派な施設になりました。

0歳児～未就学児までの乳幼児を対象として、開園時間は午前7時30分から午後7時30分までの12時間対応で、突発的な一時保育の申し込みも柔軟に対応できる仕組みを整えています。また、利用状況を鑑み、開園時間、夜間保育等の検討も考えていきます。

運営につきましては、院内保育の実績(全国115か所)ある保育業者に委託し、ただ「お子様をお預かりするだけ」でなく、「豊かな人間性を育て、生きる力を育てる」保育を心がけていきます。

今後も病院職員、またその家族を守り、安心して働き続けることができる病院でありたいと考えています。

安全管理室

浅尾 真理子



私たちは、患者さんや様々な専門職の意見をいただきながら、安全で安心な医療が提供できるよう、日々努力しています。

安全管理室の仕事

1. インシデントレポートの分析
2. 関連会議への参加と提言
3. 医療安全に関する情報の提供と周知
4. 院内ラウンド
5. 医療安全に関する研修の企画と開催
6. アクシデントの調査
7. 医療安全に関する相談の対応

医療安全の構成員

- ・安全管理室長
- ・安全管理者
- ・リスクマネジャー
- ・セーフティマネジャー
- ・感染管理認定看護師
- ・医薬安全管理責任者
- ・医療機器安全管理責任者
- ・患者相談窓口担当者

●●●● 鶏肉とキャベツの粒のマスタード炒め ●●●●



サラダ油……………大さじ1杯
 酒大さじ……………1杯
 にんにく……………1かけ
 粒マスタード……………大さじ3杯
 塩……………小さじ1/3杯
 こしょう……………少々

(1人分98kcal 塩分0.5g)

材料 (4人分)
 鶏肉 (もも皮なし) ……200g
 キャベツ……………300g

作り方
 ①鶏肉は一口大のそぎ切りにする。
 ②キャベツを一口大に切る。

③フライパンにサラダ油を熱して①を炒める。鶏肉に焼き色がついたら②を加えて炒め、酒、にんにくのすりおろしを加えて水分をとばすように炒める。
 ④粒マスタード、塩、こしょうを加え、炒め合わせる。

ンCの半分程度をカバーできるほどです。そして、ビタミンU (キャベジン)も豊富に含まれています。胃腸の粘膜の新陳代謝を活発化し、胃潰瘍や十二指腸潰瘍の回復をサポートする効果があります。ビタミンUの含有量はキャベツがトップクラス!特に春キャベツに多いですよ。

ポイント

◎キャベツにはビタミンCが豊富に含まれており、キャベツの葉2枚程度で1日に必要なビタミン

管理栄養士：松本 由紀

おくすり通信

済生会松阪総合病院 薬剤部



お薬をきちんと飲んだか忘れてしまったことはないですか…?

毎日決められた時間に飲まなければならないお薬を、曜日ごとに朝・昼・夕・寝前と整理して、収納できる便利なお薬カレンダーがあります。

お薬カレンダーのメリット

- ・お薬が一目で確認できるため、飲み違いや二重飲み、または飲み忘れを防ぎます。
- ・薬の入替え作業が、指先や脳を刺激するため、痴呆の防止に役立ちます。
- ・お年寄りや子供のお薬を混同してしまうおそれのある人にピッタリです。



何か不明な点があれば薬剤部までお尋ねください。

